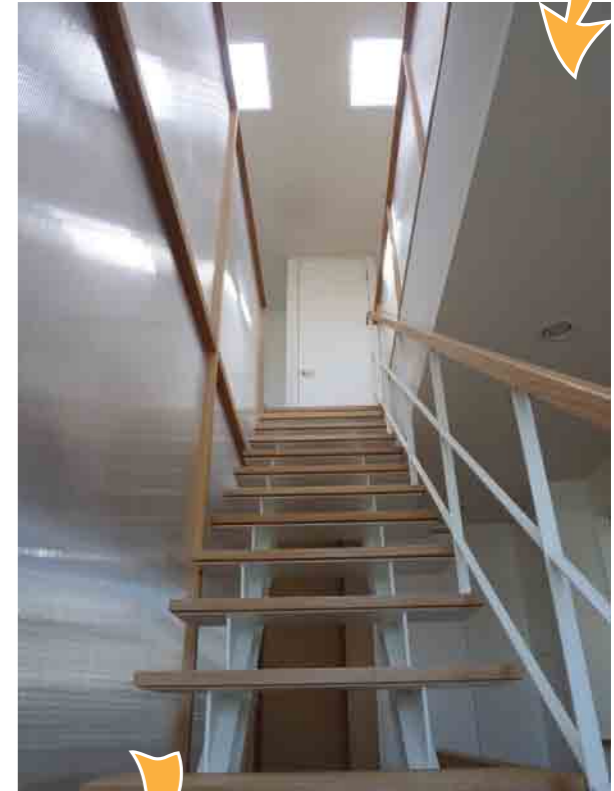




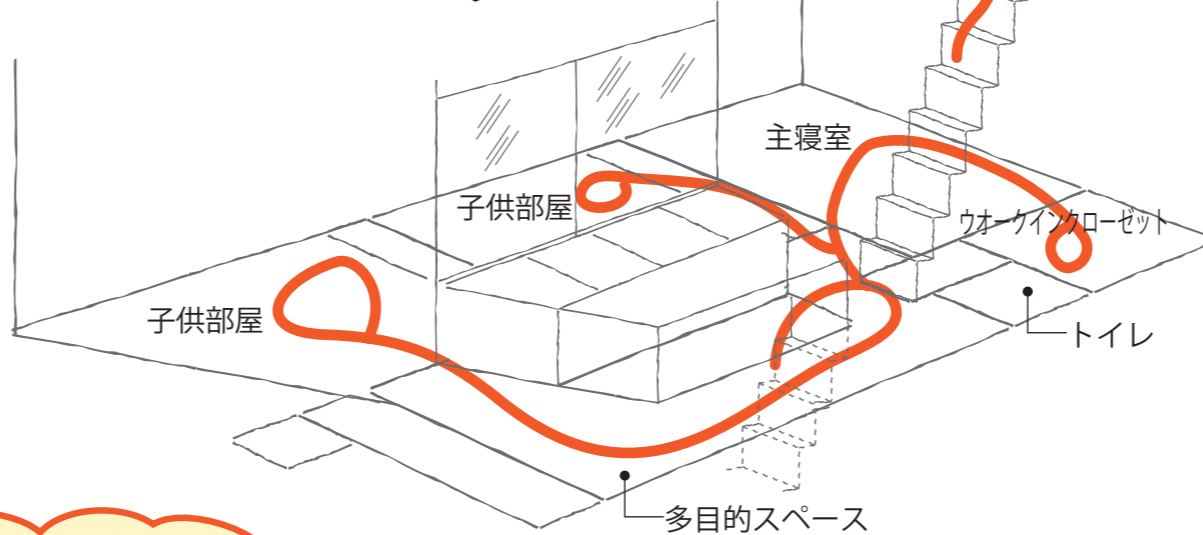
屋上はこちら
 屋上は様々なエコの工夫が集結しています。
太陽光発電パネル、スカイライトチューブ、
屋上緑化、緑への**雨水**を利用した水撒きの他、
 屋根に直接太陽が当たらない工夫で夏の暑さを軽減
 できます。



3F
3階にどうぞ~
屋上
 2階から3階へ。無垢のタモ材を使った
 手摺に手をかけ、階段を上ります。
 振り返ると窓際のPCデスクが見降
 るせます



屋上へ上がる階段下を利用
 したクローゼット。
 たっぷり収納できます。
 ココに階下の洗面所を照
 らす**太陽光照明**のチュー
 ブが貫通しています。



3階に上がってやはり目につくのは
 4台の**スカイライトチューブ**。
 とにかく明るいです
 2つの子供部屋も窓を開ければ充分
 な明るさと共に通風もバッチリ！

吹抜けは**開閉式**になってい
 て、より多くの明るさが必要
 な時や、夏の熱気がこもった
 時に換気の役目を果たします。



3階の床板は**無垢の
 檜** (ナラ) 材で統一

